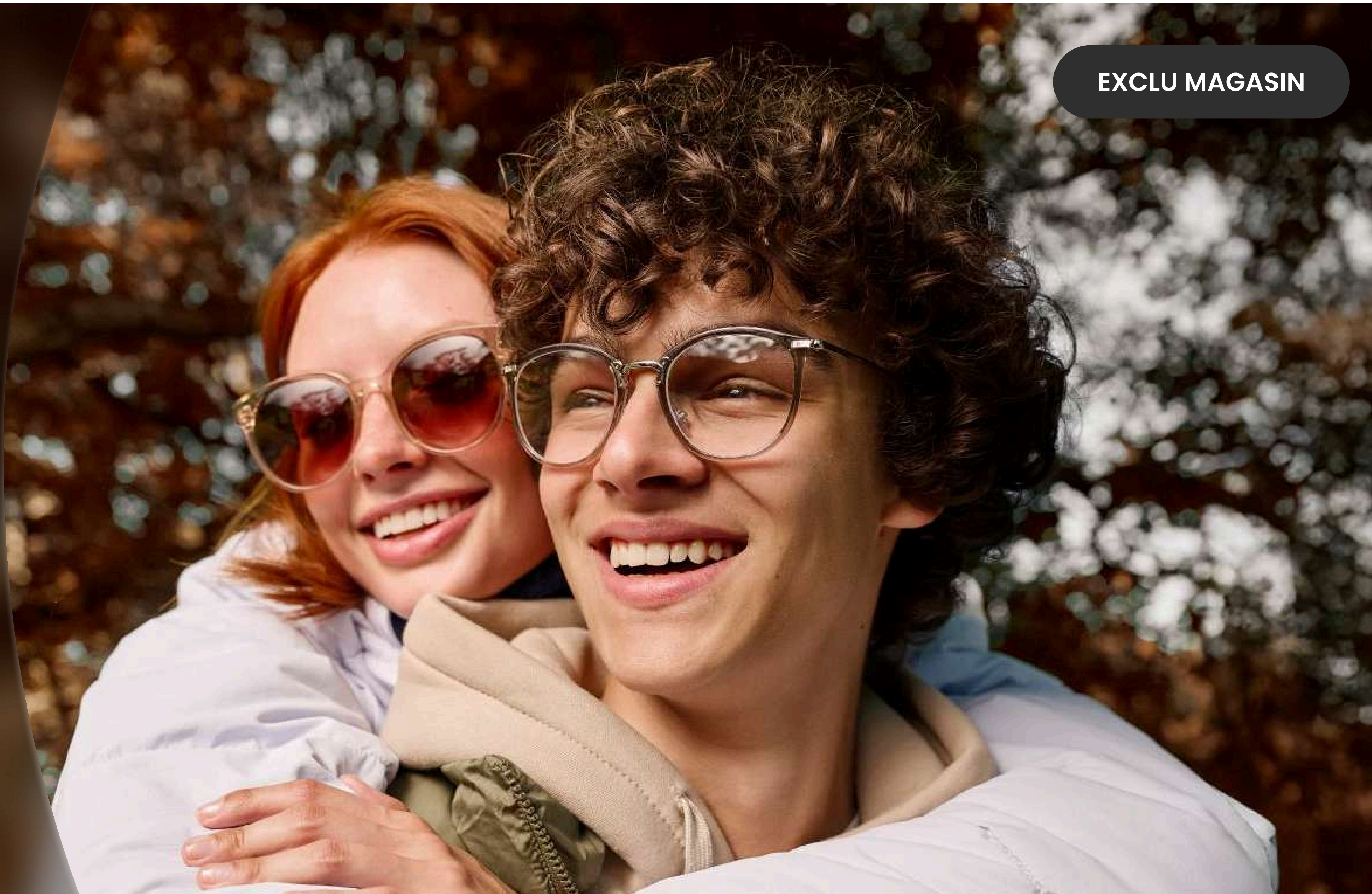


Prenez soin de votre vue simplement.

**Jusqu'à 200 € d'avantages,
selon votre équipement***

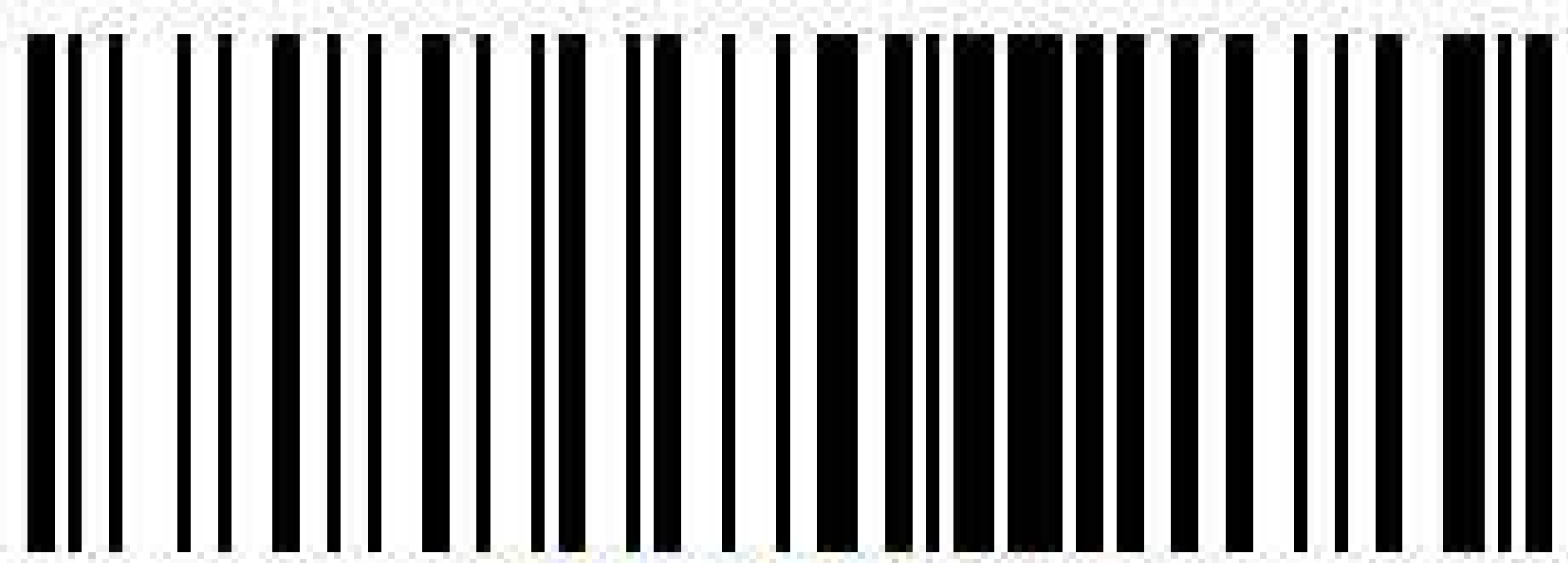
Photo retouchée *Offre soumise à conditions.



Nous avons le plaisir de vous offrir pour vous ou un de vos proches :

100 €⁽¹⁾
**sur un équipement
OPTIQUE UNIFOCAL**

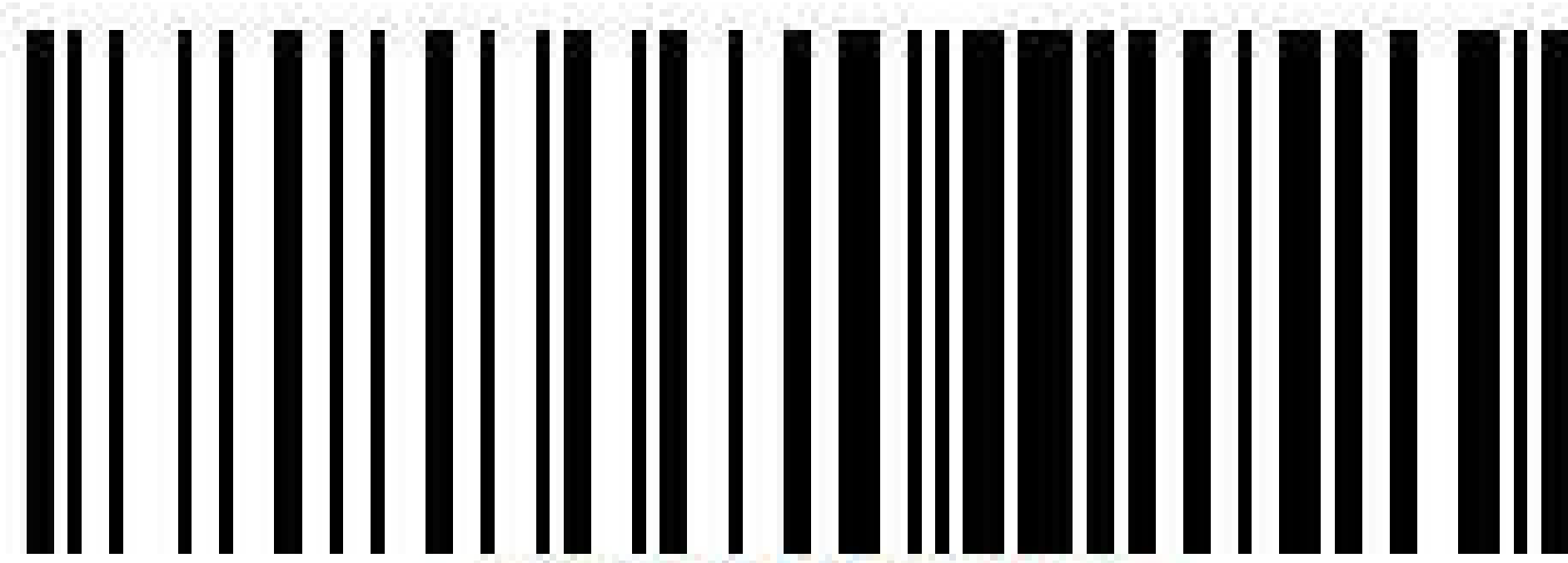
(vision de près ou de loin)
D'UNE VALEUR MINIMUM DE 200€



\$\$BD100

200 €⁽¹⁾
**sur un équipement
OPTIQUE PROGRESSIF**

D'UNE VALEUR MINIMUM DE 400€



\$\$BD200



1. Imprimez ce coupon
2. Prenez rendez-vous gratuitement sur **generale-optique.com**
3. Bénéficiez des conseils personnalisés de votre opticien

(1) Coupon disponible du 12/12/2025 10h au 06/02/2026 10h uniquement sur notre site internet, à utiliser dans les magasins Générale d'Optique participants jusqu'au 24/04/2026. Offre verres unifocaux : bénéficiez d'une remise de 100€, pour l'achat d'un équipement optique composé d'une monture + 2 verres correcteurs en vision de près ou de loin, d'une valeur minimum de 200€. Offre progressive : bénéficiez d'une remise de 200€, pour l'achat d'un équipement optique composé d'une monture + 2 verres correcteurs progressifs, d'une valeur minimum de 400€.

Le coupon téléchargeable jusqu'au 06/02/2026 10h, doit être présenté lors de la commande en magasin. Ces offres ne s'appliquent pas aux montures Nuance AudioTM. Le montant de la remise ne peut servir d'acompte et ne peut être échangé contre de l'argent. Coupon non remplacé en cas de perte ou de fin de validité. La remise ne s'applique pas à la 2ème paire. Remise non cumulable avec les tarifs mutuelles (sauf conditions de votre complémentaire santé), les offres forfaitaires, d'autres offres commerciales et remises, l'offre CSS et le 100% santé. Aucun ajustement de prix ne sera accordé sur les achats effectués avant cette offre.

Codes promotionnels : Web - 100€ équipement unif : \$\$BD100 / Web -200€ équipement prog : \$\$BD200

Les lunettes correctrices sont des dispositifs médicaux. Ces dispositifs médicaux sont des produits de santé réglementés qui portent au titre de cette réglementation le marquage CE. Demandez conseil à votre opticien. Le visuel est une illustration ; nous pouvons vous aider à trouver une monture similaire parmi nos modèles.